

THE-2016

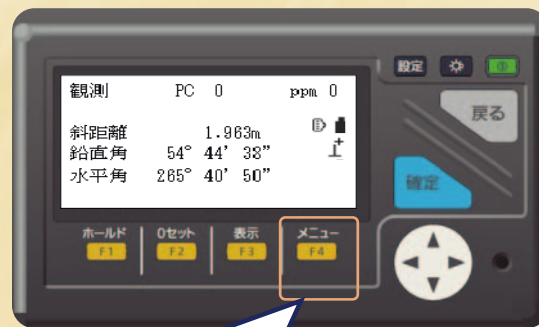
TOPCON

THE-2016

TOTAL STATION

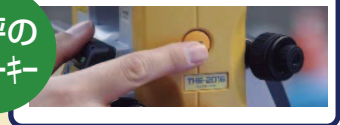
簡単操作 高精度 ノンプリ

究極のシンプル操作を実現!!



視準したまま測距!!

好評の
トリガーキー



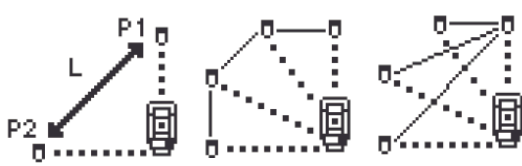
使い慣れた
棒気泡管



杭打ち測定

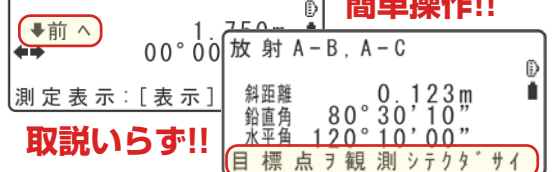
対辺測定(連続/放射)

視覚的な操作を実現



杭打測定

簡単操作!!



ノンプリ100m

高精度/高速測距

長時間使用

安心の耐環境性



ノンプリ測距
100m

どこでも測距

高精度

(2+2ppmxD)mm

高速測距

高速測定 0.7秒以下
(初回1.4秒以下)

安心の30時間

15時間 15時間

バッテリー2個入り
(BDC46Cx2set)



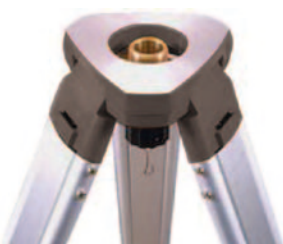
突然の雨でも安心

センタリング基盤

レーザーポインター

ピンポールプリズムセット同梱

バックライト



簡単据え付け



杭打ち作業が簡単



持ち忘れなし



夕暮れ時の作業に
効果を発揮

便利な応用機能

- ・対辺測定
2点間の距離・高低差が分かります。
- ・杭打ち測定
角度と水平距離の入力で杭打ち点を簡単に求められます。



タフネス設計 IP66

埃・雨に強い防塵防水性能 突然の降雨や粉塵が厳しい現場でも作業できます。



標準構成品

- ・ THE-2016 本体
- ・ バッテリー (BDC46C) x 2
- ・ 充電器 (CDC68A)
- ・ 電源ケーブル (EDC113)
- ・ レンズキャップ
- ・ レンズフード
- ・ 工具袋
- ・ ドライバー
- ・ レンズ刷毛
- ・ 調整ピンx2
- ・ ワイピングクロス
- ・ 簡易取扱説明書
- ・ レーザ警告標識
- ・ ピンボールプリズムセット (5 型)
- ・ 格納ケース
- ・ 背負ベルト

JSIMA
Japan Surveying Instruments Manufacturers' Association

このマークは日本測量機器工業会のシンボルマークです

商品に関するお問い合わせ ☎ 0120-54-1199 (フリーダイヤル)
トプコン測量機器コールセンター 受付時間9:00~17:35(土・日・祝日・トプコン休業日は除く)

ホームページ <http://www.topcon.co.jp>

株式会社 **トプコン** 本社 スマートインフラ・カンパニー 国内・アジア営業部
〒174-8580 東京都板橋区蓮沼町75-1
TEL (03)3558-2948 FAX (03)3966-4401

株式会社 **トプコンソキアポジショニングジャパン**

本社 〒174-8580 東京都板橋区蓮沼町75-1 TEL (03)5994-0671 FAX (03)5994-0672

札幌営業所 仙台営業所 東京営業所 名古屋営業所
大阪営業所 福岡営業所 ICT施工事業部

株式会社 **トプコンサービス** 〒174-8580 東京都板橋区蓮沼町75-1 TEL (03)3965-5491 FAX (03)3969-0275

SPECIFICATIONS

望遠鏡	
倍率 / 分解能	30x / 2.5"
その他	像:正像、視野:1° 30' (26m/1,000m)、最短合焦距離:1.3m、十字線照明装置:輝度調節:5段階
測角部	
最小表示	5" / 10"
精度 ^{*1}	5"
2軸自動補正機構 / コリメーション補正	液体式2軸傾斜センサー、補正範囲:±6' / 補正あり / なし
測距部	
レーザー出力 ^{*2}	ノンプリズムモード:クラス3R 反射シート・反射プリズムモード:クラス1
測定可能範囲(気象条件通常時 ^{*3})	
ノンプリズム ^{*4}	0.3 ~ 100m
反射シートターゲット ^{*5*}	1.3 ~ 150m
ピンボール反射プリズム ^{*7}	1.3 ~ 500m
1素子反射プリズム ^{*7}	1.3 ~ 4,000m (気象条件良好時 ^{*8} 5,000m)
最小表示	0.001m (トラッキング測定時:0.01m)
精度 ^{*3*} (精密測定)	
ノンプリズム時 ^{*4}	(3+2ppm x D) mm
反射シートターゲット使用時 ^{*5}	(3+2ppm x D) mm
反射プリズム使用時	(2+2ppm x D) mm
測距時間 ^{*8*}	
	精密測定:0.9秒以下(初回1.7秒以下)、 高速測定:0.7秒以下(初回1.4秒以下)、 トラッキング測定:0.3秒以下(初回1.4秒以下)
操作部・通信部	
操作パネル ティスプレー	漢字・グラフィック対応ドットマトリクスLCD(192 x 80ドット)、バックライト/コントラスト調整機能付き
キーボード	10キー(バックライト付き)、測距キー
配置	片側(正側)配置、測距キーは本体右側面配置
インターフェース	RS-232C規格準拠
諸般	
レーザー照準機能	ON(5分で自動OFF) / OFF選択可
レベル検出装置 電子気泡管(グラフィック)	6' / 内円上
棒状気泡管(托架部)	30" / 2mm
円形気泡管(整準台部)	10" / 2mm
求心望遠鏡	正像、倍率3x、最短合焦距離0.3m(底板より)
整準台	センタリング式
防塵・防水性能 / 使用温度範囲	IP66 (JIS C0920:2003) 準拠 / -20 ~ +60℃
寸法(突起部含まず)	177(W) x 174(D) x 348(H) mm
機械高	192.5mm(整準台取付面より) 236 mm +5/-3 mm(三脚取付面より)
質量(整準台、バッテリー含む)	約5.4kg
電源	
着脱式バッテリー BDC46C	充電式 Li-ion 電池
連続使用時間(20℃)BDC46C	約15時間:測距測角(30秒毎に精密単回測定)
プログラム	
標準搭載	●対辺測定(放射/連続) ●杭打ち測定(水平距離と水平角)

*1 JIS B 7912-3:2006 準拠、JSIMA:101:2014 適用区分 B 準拠。*2 JIS C 6802:2014 準拠。*3 気象条件通常時:もやがわずかで視程が約20km、適度な日差しでかげろふが弱い。*4 反射率90%のコダックグレーカード白色面を使用し、測定面照度が30,000lx、以下の場合。なお、ノンプリズム測定時の測定可能範囲・精度・測距時間は、測定対象物の材質・反射率及び周囲状況により変化します。*5 測距光が反射シートに対し上下左右30°以内にあたっていること。*6 反射シートRS90N-K使用時 *7 定数0のプリズム使用の際、10m以下の測定時は正対させること *8 気象条件良好時:もやがなく視程が約40km、曇っていてかげろふがない。*9 JIS B 7912-4:2006 準拠、JSIMA 102:2006 適用区分 A 準拠。*10 補正なし、斜距離、絞り適正時の最短測定時間。

- カタログ掲載商品の仕様及び外観は、改良のため予告なく変更されることがあります。
 - カタログと実際の商品の色は、撮影・印刷の関係で多少異なる場合があります。
- 注意** 正しく安全にお使いいただくため、ご使用前に必ず「取扱説明書」をよくお読み下さい。

ご用命は