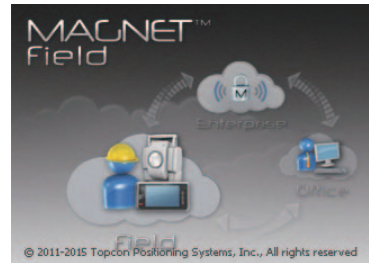
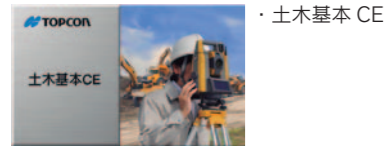


新しいオンボードアプリケーション  
MAGNET™ Field



観測や測設、路線から各種計算にいたるまで様々な機能を備え、測量から土木施工まであらゆる分野に対応。MAGNET Enterprise を介してオフィスとフィールドを結ぶことができるIoT時代のアプリケーション。

オプション  
オンボードアプリケーション



標準構成



- ・GT 本体・バッテリー (BDC70) × 2
- ・充電器 (CDC68A)
- ・電源ケーブル (EDC113)
- ・レンズキャップ・レンズフード
- ・工具袋・ドライバー・六角レンチ
- ・レンズ刷毛・調整ピン × 2
- ・シリコンクロス
- ・スタートアップガイド
- ・USB メモリー (取扱説明書)
- ・レーザー警告標識・格納ケース
- ・背負いベルト・シリアルカード



このマークは日本測量機器工業会のシンボルマークです

商品に関するお問い合わせ  
TOPCON 測量機器コールセンター ☎ 0120-54-1199 (フリーダイヤル)  
受付時間9:00~17:35(土・日・祝日・TOPCON休業日は除く)

ホームページ <http://www.topcon.co.jp>

株式会社 **トプコン** 本社 スマートインフラ・カンパニー 国内・アジア営業部  
〒174-8580 東京都板橋区蓮沼町75-1  
TEL (03)3558-2948 FAX (03)3966-4401

株式会社 **トプコンソキア** ポジショニングジャパン  
本社 〒174-8580 東京都板橋区蓮沼町75-1 TEL (03)5994-0671 FAX (03)5994-0672

札幌営業所 仙台営業所 東京営業所 名古屋営業所  
大阪営業所 福岡営業所 ICT施工事業部

株式会社 **トプコンサービス** 〒174-8580 東京都板橋区蓮沼町75-1 TEL (03)3965-5491 FAX (03)3969-0275



SPECIFICATIONS

タイプ	自動視準モデル	
機種名	GT-503	GT-505
国土地理院 測量機種登録 (申請予定)	2 級 A トータルステーション	
自動追尾 / 自動視準 / 駆動系	●	
自動視準機能	— (オプション) <sup>*1</sup>	
自動追尾機能	— (オプション) <sup>*1</sup>	
駆動方式	超音波モーターによるダイレクトドライブ	
最高回転速度	180° / 秒	
自動視準距離範囲 <sup>*2</sup>	360°プリズム ATP1/ATP1S <sup>*3</sup> : 2m ~ 600m、プリズム 5 型: 1.3m ~ 500m、 プリズム 2 型: 1.3m ~ 1,000m 反射シート <sup>*4</sup> : 10 ~ 50mm 角: 5 ~ 50m	
RC ハンドル	— (オプション) <sup>*1</sup>	
望遠鏡	30x / 2.5"	
倍率 / 分解力	30x / 2.5"	
全長: 142mm、対物有効径: 38mm、像: 正像、視野 1° 30'、最短合焦距離: 1.3m		
測角部		
最小表示	1"/5"	
精度 <sup>*5</sup>	3"	5"
2 軸自動補正機構	補正範囲: ± 6'	
測距部		
レーザー出力 <sup>*6</sup>	ノンプリズムモード: クラス 3R / 反射シート・反射プリズムモード: クラス 1 相当	
測定可能範囲	ノンプリズム時 <sup>*8</sup>	0.3 ~ 800m (気象条件良好時 <sup>*9</sup> : 1,000m)
(気象条件通常時) <sup>*7</sup>	反射シートターゲット <sup>*10</sup>	RS90N-K: 1.3 ~ 500m、RS50N-K: 1.3 ~ 300m、RS10N-K: 1.3 ~ 100m
	プリズム 5 型 <sup>*11</sup>	1.3 ~ 500m
	プリズム 2 型 <sup>*11</sup>	1.3 ~ 5,000m (気象条件良好時: 6,000m)
	360°プリズム ATP1/ATP1S	1.3 ~ 1,000m
最小表示	0.0001/0.001m (トラッキング測定 / 路面測定: 0.001/0.01m)	
精度 (精密測定) <sup>*12</sup>	ノンプリズム時 <sup>*8</sup>	(2 + 2ppm x D) mm <sup>*13</sup>
	反射シートターゲット使用時 <sup>*10</sup>	(2 + 2ppm x D) mm
	反射プリズム使用時 <sup>*11</sup>	(1 + 2ppm x D) mm
測距時間 <sup>*9</sup> / <sup>*14</sup>	精密測定	0.9 秒以下 (初回 1.5 秒以下)
	高速測定	0.6 秒以下 (初回 1.3 秒以下)
	トラッキング測定	0.4 秒以下 (初回 1.3 秒以下)
OS・操作部・データ記録・通信部	Windows Embedded Compact 7	
オペレーティングシステム	Windows Embedded Compact 7	
操作パネル	ディスプレイ	4.3 インチ WVGA TFT カラー液晶、タッチパネル、バックライト調整機能付き
	キーボード	24 キー、バックライト付き
	配置	両側配置 (望遠鏡反側はタッチパネルのディスプレイのみ)
トリガーキー	あり (側板部)	
データ記録装置	内部メモリー	1GB (プログラム領域を含む)
	対応外部メモリー	USB フラッシュメモリー (32GB まで)
インターフェース	RS-232C 規格準拠、USB2.0 (Type A / miniB)	
ワイヤレス通信	セルラー	2G/3G 両対応、mini-SIM (2FF) (25 x 15 x 0.76mm)
	Bluetooth 無線機能	Ver.2.1+EDR 準拠、送信出力: クラス 1、 最大通信距離: 600m (RC-5 との組み合わせ時) <sup>*15</sup>
	無線 LAN	IEEE 802.11b/g/n 準拠
諸般		
ガイドライト <sup>*16</sup>	視認可能範囲: 1.3 ~ 150m、中心エリア視認幅: 4'	
レーザー照準機能 <sup>*16</sup>	ON / OFF 選択可	
レベル検出装置	電子気泡管 (グラフィック)	6' / 内円上
	円形気泡管 (基盤部)	10' / 2mm
	円形気泡管 (本体部)	8' / 2mm (オプション)
求心装置	求心望遠鏡	正像、倍率 3x、最短合焦距離 0.5m (底板より)
整準台	着脱式	
防塵防水性能 <sup>*17</sup> / 使用温度範囲	IP65 <sup>*18</sup> / -20 ~ +50°C	
寸法 (突起物含まず)	212 (W) x 195 (D) x 355 (H) mm	
機械高	192.5mm (整準台取り付け面より)	
質量 (整準台・バッテリー含む、ハンドル付き)	約 5.7kg	
電源		
着脱式バッテリー	BDC70	充電式 Li-ion 電池
連続使用時間	BDC70	約 4 時間 (自動視準使用時) <sup>*19</sup>

\*1 自動追尾モデルへのアップグレードにより可能。\*2 気象条件: もやがなく視程が約 20km 以上、薄曇り (30,000lx 以下) でかけろがない。  
\*3 自動視準・自動追尾光の入射角が、ATP1/ATP1S プリズムに対して仰角・俯角 15° 以内で正対位置の場合。\*4 自動視準・自動追尾光の入射角が、反射シートに対して 15° 以内の場合。\*5 JIS B 7912-3:2006 準拠、JSMA:101:2014 適用区分 A または B 準拠。\*6 JIS C 6802:2011 準拠。  
\*7 気象条件通常時: もやがわずかで視程が約 20km、適度な日差しでかけろがない。\*8 反射率 90% のコダックグレーカード白色面を使用し、測定照度が 5,000lx 以下 (測定距離 800m 以上は 500lx 以下) の場合。なお、ノンプリズム測定時の測定可能範囲・精度・測距時間は、測定対象物の材質・反射率及び周囲状況により変化します。\*9 気象条件良好時: もやがなく視程が約 40km、曇ってかけろがない。\*10 測距光の入射角が、反射シートに対して 30° 以内の場合。\*11 定数 0 のプリズム使用の際、10m 以下の測定時には正対させること。\*12 JIS B 7912-4:2006 準拠。\*13 測定距離: 0.3 ~ 200m \*14 補正なし、斜距離、絞り適正時の最短測定時間。\*15 通信機器間付近に障害物が無く、電波発信・妨害・電波障害の発生する場所が近くにないこと。近くを走行する自動車による通信の遮断や発生するノイズの影響の無いこと。また、天候が雨天の場合を除く。\*16 レーザー照準装置とガイドライトは、同時に作動しません。\*17 標準付属の USB メモリーを使用する場合のみ、本体の防塵防水性能 IP65 を保証。\*18 JIS C0920: 2003 準拠。\*19 自動視準: 30 秒毎に自動視準後、精密単回測距。

- Windows®は、米国Microsoft Corporationおよびその他の国における登録商標です。
  - カタログ掲載商品の仕様及び外観は、改良のため予告なく変更されることがあります。
  - カタログと実際の商品の色は、撮影・印刷の関係で多少異なる場合があります。
- 注意 正しく安全にお使いいただくため、ご使用前に必ず「取扱説明書」をよくお読み下さい。

ご用命は



フルモデルチェンジ!  
次世代トータルステーション  
TOPCON GT 誕生。



世界最速!\*

超音波モーターでダイレクトドライブ!!

世界最小!\*

プラットフォームを1から見直した  
超コンパクトなボディ

世界最軽量!\*

モータードライブ TS ながら 5.7kg を実現

世界初!\* IoT へ対応

SIM スロットを搭載!  
トータルステーションも IoT の時代へ!

クラス最高品質!

あらゆる環境試験をクリアしたトプコンクオリティ

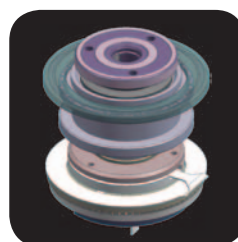
原寸大

※モータードライブトータルステーションとして。2016年1月当社調べ

# 最速・最小・最軽量

次世代トータルステーション TOPCON GT 誕生。

GT



**世界最速！\***  
超音波モーターでダイレクトドライブ！  
世界最速\*の180°/秒という、驚異の回転速度を実現しました。併せてダイレクトドライブを採用し、コンパクト化も達成しました。



**世界最軽量！\***  
モータードライブTSながら5.7kgを実現！  
従来のモータードライブトータルステーションと比べ、約30%軽量化しました。マニュアルトータルステーションと同等の重さとなり、現場での持ち運びから設置まで簡単に行えます。



**世界最小！\***  
プラットフォームを1から見直した超コンパクトなボディ  
トータルステーションとしての基本設計から見直し、全てを新設計！世界最小\*のモータードライブトータルステーションを実現しました。



**世界初！\* IoT へ対応**  
SIM スロットを搭載！  
トータルステーションもIoTの時代へ！SIMカードスロットやWLANなど、ネットワークデバイスを搭載。現場からMAGNET Enterpriseへダイレクトにアクセスし、フィールドとオフィスを密接に繋がります。



**クラス最高品質**  
あらゆる環境試験をクリアしたトポコンクオリティ  
GTは過酷な現場環境に耐えうるよう設計された、堅牢性の高い製品です。耐衝撃、振動、高温、高湿といった試験にもクリアしており、現場を選ばず安心して使用できます。



\*モータードライブトータルステーションとして。2016年1月当社調べ

## 多彩な機能

### 明るく見やすいガイドライト

測設ラインまでの概略誘導をガイドライトが指示。赤色と緑色の点灯の誘導で簡単に測設ライン上に立つ事ができます。



### ジョグダイヤル

側面には、滑らかな操作感を持つジョグダイヤルを装備。



### 大型ディスプレイ

太陽光の下でも見やすい、高解像度 WVGA のディスプレイを採用。屋外での視認性を確保し、スムーズに作業が行えます。さらに表示するアイコンも大型化し、操作性が向上しています。



### 新設計 コンパクトで高精度な EDM

光学系を一新し、対物レンズの小口径化実現。加えて、より精密に測距光を分析するシステムを築きました。小型ながら、1mm+2ppm という高精度を誇ります。



### トリガーキー

側板部にはトリガーキーを搭載。概略視準しトリガーキーを押すだけで、自動で視準し簡単に測定・データ記録が行えます。



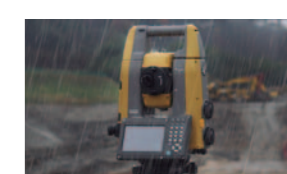
### USB メモリ対応

シリアルケーブルとUSBメモリによるデータの送受信に対応。最大32GBのUSBメモリが使用できます。



### クラス最高水準の耐環境性能 IP65

防塵防水性能 JIS 保護等級 IP65 に準拠。クラス最高の耐環境性能を実現しました。(使用温度範囲は -20 ~ +50℃)



### 自動視準機能

概略視準してトリガーキーを押すだけで安定した観測が行える、自動視準機能が搭載されています。自動視準なら、ピント合わせも微動操作も不要。目の疲れや熟練度に左右されず、安定した精度とスピードで測量が行えます。

### 自動追尾機能 (近日発売)

追尾の妨げとなる視通の遮断や、強烈な太陽光といった厳しい環境下での追尾能力を徹底的に強化しました。万一、追尾中にロストが発生しても RC-5 で再捕捉でき、素早く確実に GT を振り向かせる事が可能。スムーズな観測が行えます。